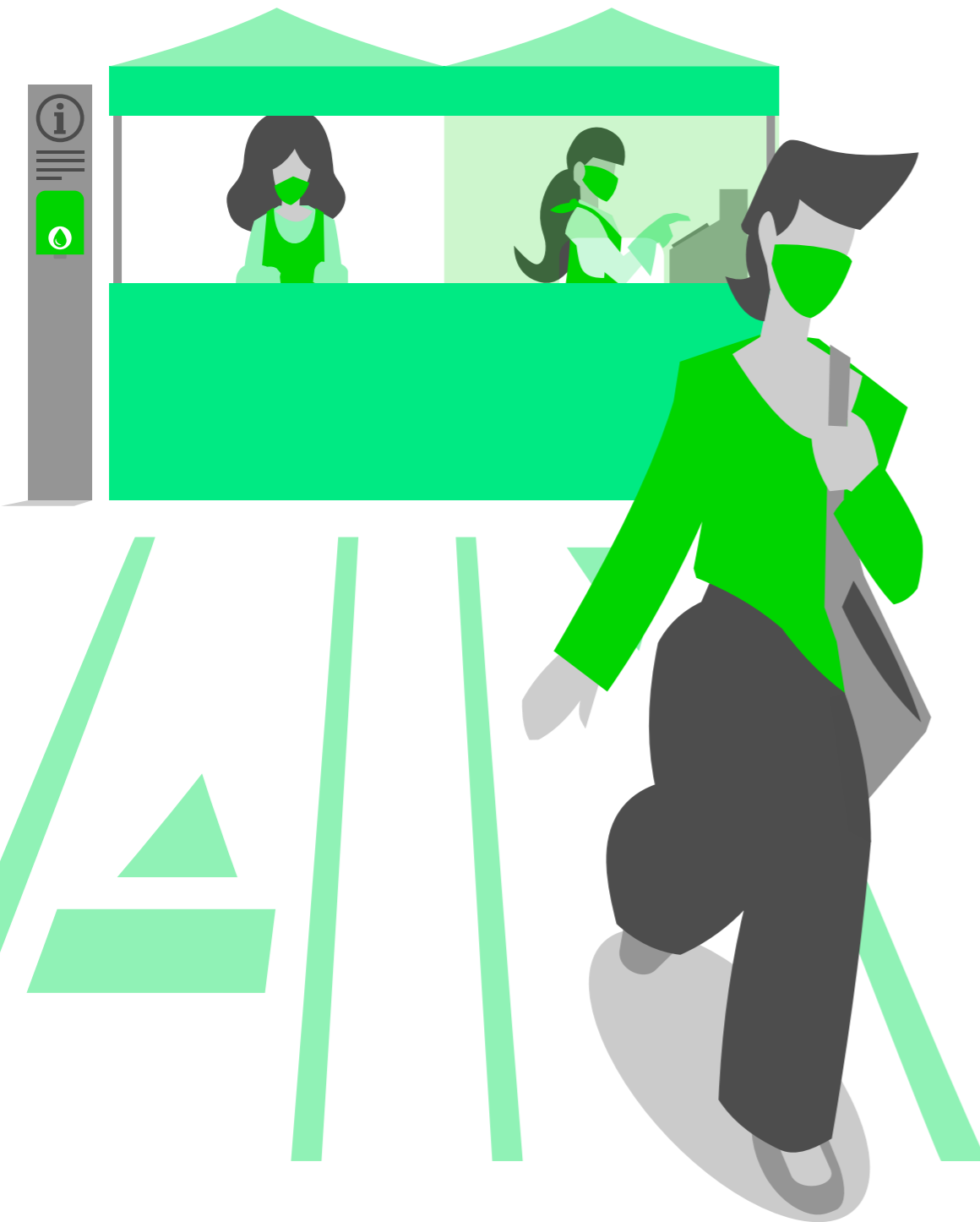


Mesures i recomanacions per als expositors



Aforament i distàncies de seguretat

L'expositor organitzarà els torns d'atenció als visitants respectant les distàncies de seguretat.

Es disposarà del personal necessari per atendre, de manera ordenada, cada client.

Es planificaran les hores de treball del personal de l'stand perquè estiguin com més distribuïts millor i per minimitzar la seva concentració o coincidència, sempre que sigui possible.

Es recomana establir un punt específic de caixa, al final de l'itinerari d'interacció amb l'stand.

Els stands amb espai d'exposició interior hauran de tenir un control d'aforament i un circuit de circulació, d'entrada i de sortida.

Es crearà un circuit d'entrada i sortida que eviti aglomeracions i encreuament dels visitants.

Neteja i desinfecció

L'expositor serà responsable de la neteja i la desinfecció regular del seu stand, especialment dels equips i els punts d'interacció amb visitants, així com també del producte exposat, el material promocional i l'utillatge de treball.

Cada stand disposarà de dispensadors de gel hidroalcohòlic al servei del públic i del mateix personal.

El personal de l'stand tindrà una rutina de neteja de mans durant tota la jornada, així com d'aplicació de gel hidroalcohòlic després d'atendre cada client. Igualment, es canviarà o netejarà i desinfectarà cada dia la roba de treball, els davantals, etc.

Mesures i recomanacions per als expositors

Estand i producte exposat

Es fomentarà el disseny d'estanys diàfans, amb el mínim d'elements accessoris que suposin un contacte físic innecessari amb el client.

L'estand inclourà una retolació específica amb les mesures de prevenció adoptades per l'establiment.

S'utilitzaran superfícies d'exposició que facilitin la neteja.

En la mesura del possible, el personal de l'estand estarà protegit per una mampara en la interacció amb els visitants.

S'evitarà la distribució de catàlegs i d'elements promocionals, i es fomentarà la informació digital i a través de codis QR.

PRODUCTES D'ALIMENTACIÓ:

Els productes frescos estaran envasats de manera individual.

Els productes a granel estaran exposats fora de l'abast del públic o protegits per una mampara que eviti la manipulació directa del visitant.

Relació amb el visitant

Es disposarà del nombre de persones necessàries a l'estand per atendre el públic de manera que s'evitin aglomeracions i es reforcin especialment a les hores de més afluència.

Es planificarà l'horari de treball del personal de l'estand perquè estiguin tan distribuïts com sigui possible i se'n minimitzi la concentració o la coincidència.

El personal de l'estand haurà d'haver rebut una formació específica per aplicar les mesures preventives.

No es permetrà l'autoservei.

En aquells casos en què s'ofereixin serveis de degustació a visitants s'han de seguir les directrius següents:

- El producte s'oferirà, preferentment envasat, en format individual perquè el visitant pugui agafar-lo per l'envàs i degustar-lo posteriorment en una zona especialment habilitada, després d'haver-se higienitzat les mans.
- Els cafès i les infusions han de ser servits en gots d'un sol ús i tancats.
- En cas que el producte s'hagi de manipular abans d'oferir-lo al visitant, aquesta acció la farà personal degudament format per poder manipular aliments.

Mesures i recomanacions per als **expositors**

Responsabilitats i relació amb l'organització

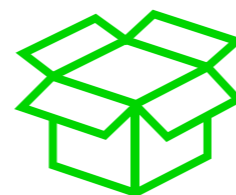
L'organització farà arribar a tots els proveïdors el pla de contingència de cada esdeveniment.

L'organització disposarà d'una llista de totes les persones que participen a la fira com a expositors i els seus auxiliars. Igualment es confeccionarà una llista de vehicles i matrícules que accedeixin al recinte firal.

L'organització disposarà de tècnics encarregats de vetllar periòdicament pel compliment de les mesures de prevenció recomanades als expositors.

Els tècnics emetran els informes corresponents i igualment estaran connectats amb els serveis de prevenció, seguretat i neteja de l'organització per activar els plans complementaris que siguin necessaris, especialment els sanitaris, de control d'aforament i de distàncies de seguretat.

Mesures i recomanacions específiques



Recursos organització

Equip de tècnics de supervisió dels estands.

Estructures per definir els itineraris i cues a la zona d'exposició.



Recomanacions a l'expositor

Cal fomentar el pagament amb targeta o altres elements telemàtics.

Cal fomentar les reserves prèvies, tant per a l'atenció al públic com per al subministrament de producte prèviament adquirit a través de canals digitals.



Documentació

L'expositor signarà un document de responsabilitat en què afirmarà conèixer totes les mesures previstes en el pla de contingència i se'n farà responsable del compliment. També afirmarà haver format els seus treballadors sobre aquestes mesures.



Recomanacions a l'organització

Disposar d'un sistema homogeni de senyalització i de delimitació de les cues per accedir a cada stand, respectant les distàncies de seguretat.